

01-01

태릉 선수촌 - 기숙사

[설계기간: '00. 12. ~ '01. 06.]



■ 건축개요

설 계 명 태릉선수촌 기숙사 실시설계
 대지위치 서울시 노원구 공릉동 산223-19
 지역지구 자연녹지지구/문화재보호구역
 대지면적 309,317.00㎡(93,568.00평)
 건축면적 60,305.18㎡(18,242.23평)

규 모 지하 1층, 지상 4층
 구 조 철근 콘크리트조
 주요외장 노출콘크리트, 외단열시스템
 수용시설 숙소100실 내외, 사우나, 세탁/건조실 등



■ CONCEPT

기존 기숙사동과 연계한 건물축 설정으로 식당 및 물리치료실 등과 원활한 동선을 유도하였고 모든 실들을 남향으로 배치하여 프라이버시 확보 및 주거공간으로서의 효율을 극대화 하였다. 사우나 및 세탁실 등 부대시설을 외부공간과 적극적으로 연계함으로써 색다른 휴식처를 제공하고 안마당을 돌으로써 여자 선수들만의 안락한 휴식처를 제공하였다.



1층 평면도



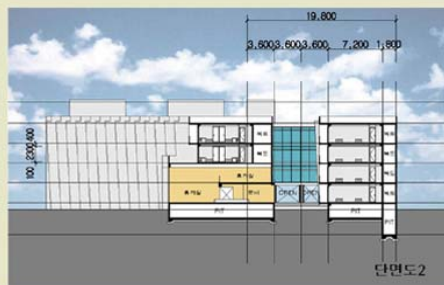
2층 평면도



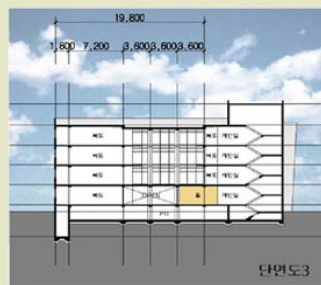
3·4층 평면도



단면도1



단면도2



단면도3

