

97-01

## ■ 일산구청 신청사 [현상설계 당선]

[설계기간: '97.03. ~ '97.10.]



공사기간  
[ '98.04 ~ '00.10. ]  
준공일  
[ 2000년 10월 ]

### ■ 건축개요

설 계 명 일산구청 신청사 신축실시설계  
대지위치 경기도 일산구 마두동 815번지  
지역지구 중심상업지역/도시설계지구  
대지면적 24,241㎡(7,333평)  
건축면적 2,631㎡( 769평)  
연 면 적 16,520㎡(4,997평)

건 폐 율 10.85%  
용 적 율 41.12%  
규 모 지하 1층, 지상 5층  
구 조 철근 콘크리트조  
주요외장 화강석 및 복합판넬,  
T24 복층유리



## CONCEPT

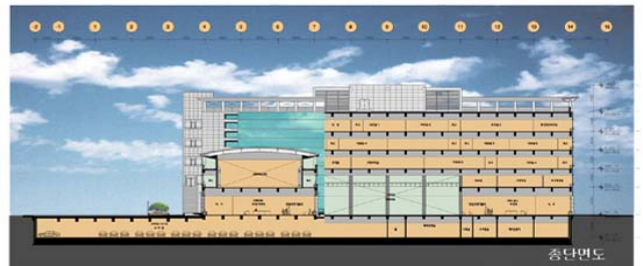
새로운 계획 주거도시인 일산에 쾌적한 자연 환경과 편리한 도시기능의 이중적 요소가 조화 되어진 구청을 건립하는 계획이다. 정발산과 호수공원에 대한 열려진 입면과 차량과 보행자를 분리시킨 동선획과 미래, 증축에 관한 확장의 가능성을 가진 평면계획으로 구체적인 계획 개념으로 한다.



정면도



횡단면도



종단면도



1층 평면도



5층 평면도



5층 평면도