

## ■ 청량리시장 현대화 재건축

[설계기간: '94.00. ~ '94.00.]  
 [공사기간: '00.00. ~ '97.12.]  
 [준공일: 1997년 12월 4일]

### ■ 건축개요

설계명 청량리시장 현대화 재건축(주상복합)  
 대지위치 서울시 동대문구 청량리동 738, 774  
 지역지구 일반상업지역/미관지구  
 대지면적 7,030.40㎡ (2,126.68평)  
 건축면적 4,189.89㎡ (1,267.46평)  
 연면적 64,614.15㎡ (19,545.69평)

건폐율 59.60%  
 용적율 919.07%  
 규모 지하 7층, 지상 21층  
 구조 철골 철근 콘크리트  
 주요외장 세라믹 코팅 알루미늄판넬,  
 테라코트



■ CONCEPT

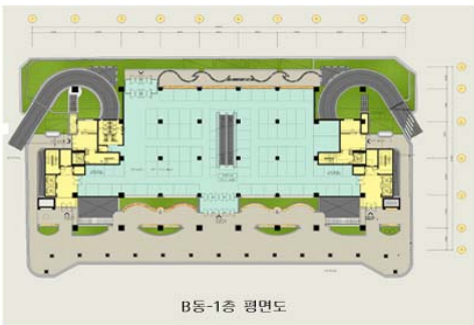
현대식 판매체계를 도입해서 설계한 이 현대식 판매시설은 상부의 주거기능까지 복합화한 건물으로써 지역경제의 활성화, 새로운 Marketing 구조의 도입 등 기존 시장에서 새로운 시장구조의 도입을 시도한 주상복합 건물이다.



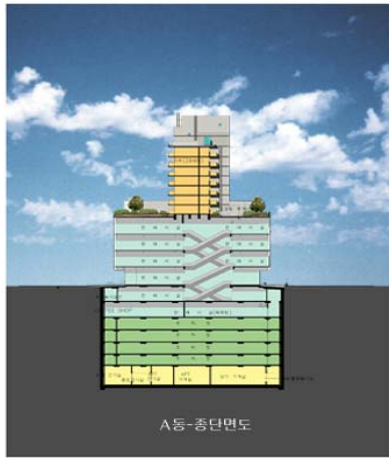
A동-1층 평면도



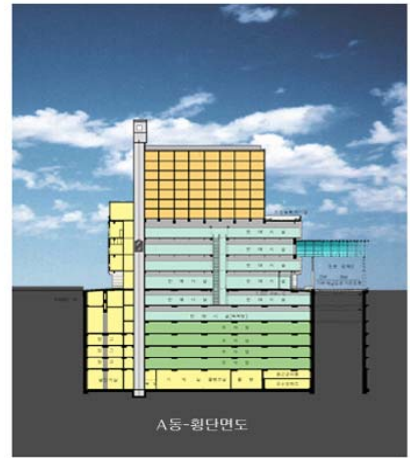
B동-6층 평면도



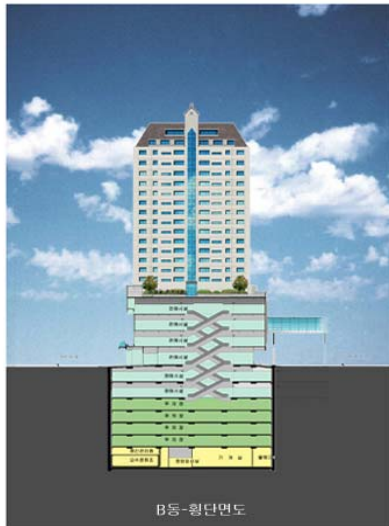
B동-1층 평면도



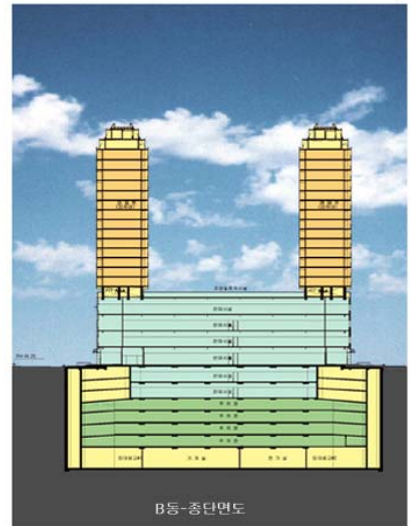
A동-종단면도



A동-횡단면도



B동-종단면도



B동-종단면도