

■ 안산시 공원연결 보도 육교

[설계기간: 03. 04. ~ 03. 05.]

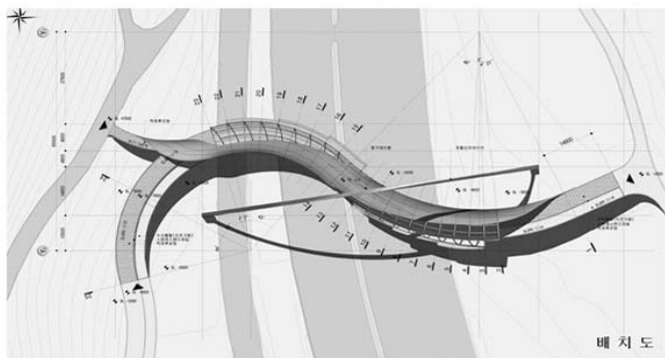


■ 건축개요

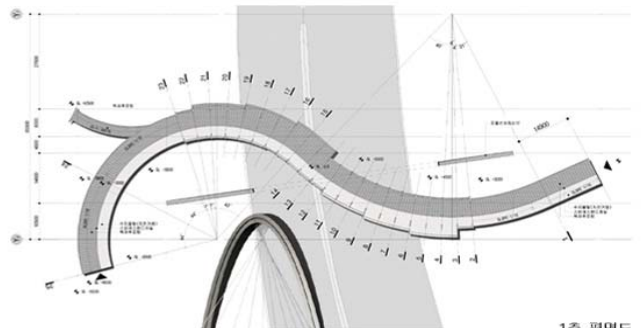
설 계 명 안산시 공원 연결 보도 육교
 대지위치 경기도 안산시 성포동 노적봉공원
 -도로공원 일원(국도 42호선 횡단)
 육교규모 육교연장 50m, 폭 8m
 구 조 아치교+ BOX 거더 형식,
 철골거더교 형식

육교최고높이 25m
 전기설비계획 경관조명
 주요외장 -바닥: 목재후로링/
 콘크리트위 수지몰탈
 -난간: 스틸파이프/강화유리
 -외장마감: 알루미늄 판넬

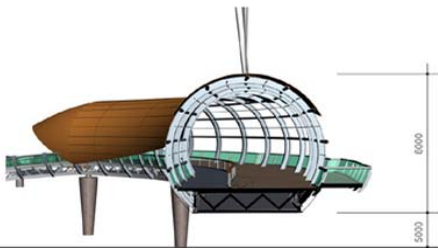




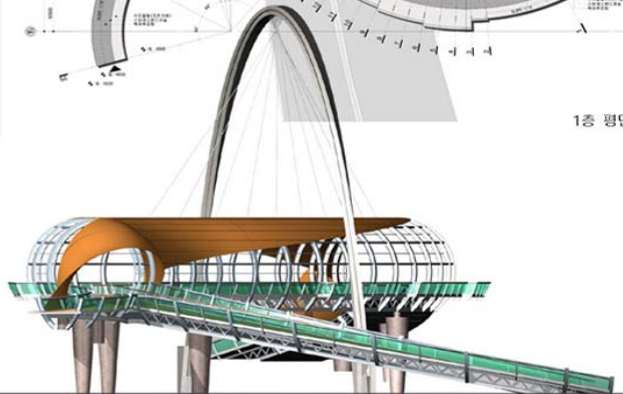
배치도



1층 평면도



단면도



입면도

