

## 안동댐 물문화 도서관

[설계기간: 04. 08. ~ 04. 12.]

### 건축개요



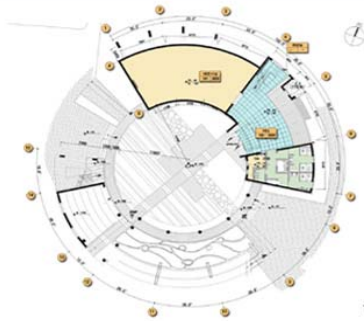
설 계 명 안동댐 물문화 도서관  
 대지위치 경상북도 안동시 상아동 486-2번지 외3필지  
 (댐하류 우안부지)  
 대지면적 4,384.94㎡ (1,326.44평)  
 건축면적 813.78㎡ (246.17평)  
 연 면 적 995.26㎡ (301.06평)

건 폐 율 18.55%  
 용 적 율 22.70%  
 규 모 지상 2층  
 구 조 철근 콘크리트조 및 철골조  
 주요외장 T-4알루미늄복합판넬  
 (T-60폴리에스터 흡음단열재)

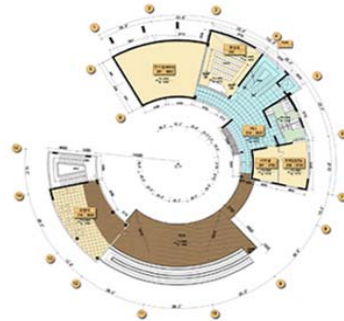


## ■ CONCEPT

안동댐을 찾는 내방객들에게 물의 중요성을 알리고 수자원 개발과 환경보전의 중요성에 대한 인식의 장으로 수면의 파동 이미지를 형상화하였다. 원형을 기본으로한 평면으로 원형의 중심에 중점을 두어 광장과 주변 편의시설로의 접근을 용이하도록 하며, 커튼월과 다이내믹한 메스의 구성으로 댐 주변의 자연경관을 내부로 끌어들이도록, 전시와 조망의 두가지 기능을 충족할 수 있도록 계획하였다.



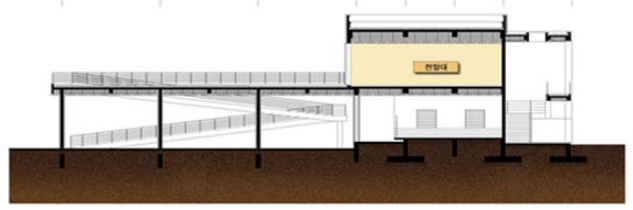
1층 평면도



2층 평면도



주 단면도-1



주 단면도-2



남측 입면도



동측 입면도