

■ 순창 청소년 수련관

[설계기간: 04. 09. ~ 05. 01.]

■ 건축개요



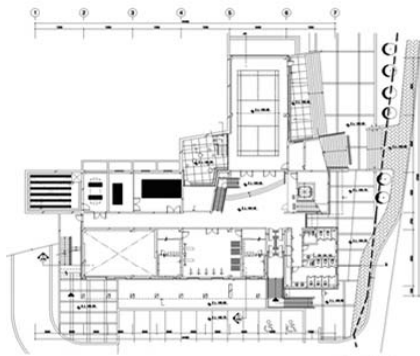
설 계 명 순창 공공문화 체육시설
 대지위치 전라북도 순창군 순창읍 교성리 233-1 외5필지
 대지면적 5,826.00㎡ (1,900평)
 건축면적 941.64㎡ (285평)
 연 면 적 2,970.48㎡ (900평)
 지역지구 자연녹지지역

건 폐 율 16.16%
 용 적 율 50.99%
 규 모 지상4층
 구 조 철근 콘크리트조
 주요외장 압출 성형 시멘트 패널
 아연도 강판 패널

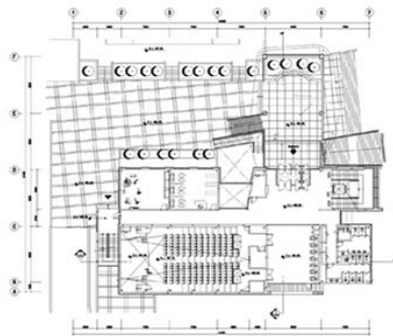


■ CONCEPT

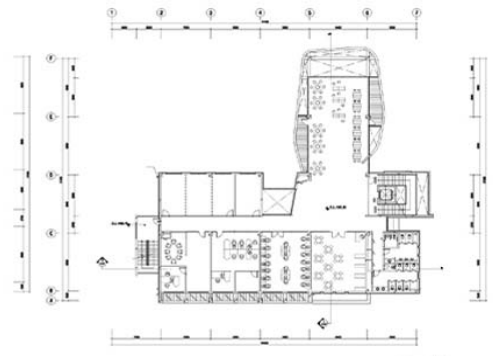
- 미래사회의 주역이 될 청소년의 끈은 기개와 밝은 정신 표현
- 길게 뻗은 건물 입면의 사선으로 힘찬 기상을 나타냄
- 직선의 주요 MASS와 조합된 곡선형의 SUB MASS로 활달하고 자유로운 청소년 이미지 구현
- 주 사용자인 청소년을 위한 내외부 색채 계획



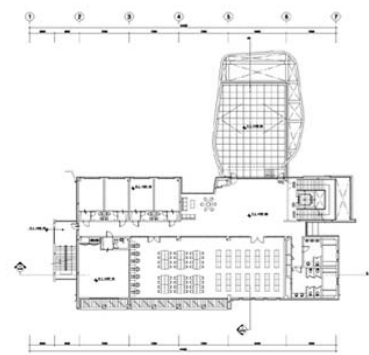
1층 평면도



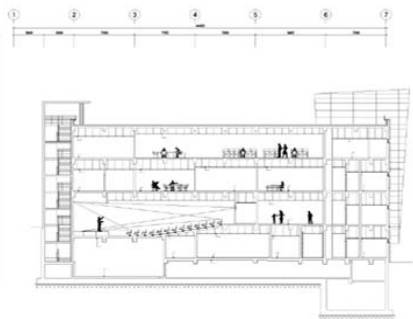
2층 평면도



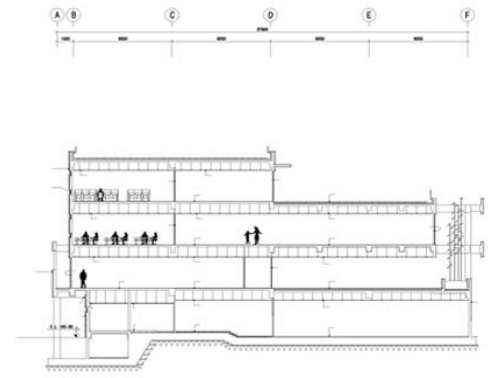
3층 평면도



4층 평면도



평면도



중단면도