

## ■ 수도권 국도교통 관리시스템

[설계기간: 00. 07. ~ 00. 08.]

### ■ 건축개요

설계명 교통정보센터 신축  
 대지위치 경기도 용인시 신갈리 267-1  
 지역지구 준농림지역/군용항공기지구역  
 대지면적 12,461.00㎡(3,769.40평)  
 건축면적 968.95㎡(293.40평)  
 연면적 5,513.17㎡(1,667.73평)

건폐율 23.56%  
 용적율 32.62%  
 규모 지하 2층 및 지상 4층  
 구조 철근 콘크리트조 및 철골조  
 주요외장 T.24 커튼월  
 T.50 폴리메탈판넬



■ CONCEPT

인공지능형 교통관리시스템을 통제하는 첨단 인텔리전트 빌딩으로서  
 그 건물의 용도에 걸맞게 외장재를 금속계와 커튼월을 결합하여  
 하이테크한 분위기 연출.



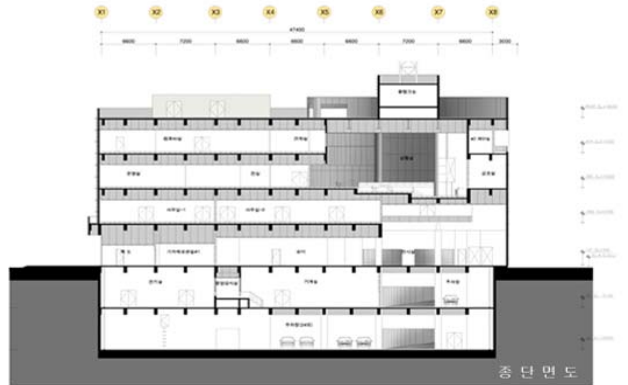
1층 평면도



2층 평면도



중 단 면 도



중 단 면 도



우 측 면 도



배 면 도