

서울대 기숙사

[설계기간: 02. 06. ~ 02. 09.]

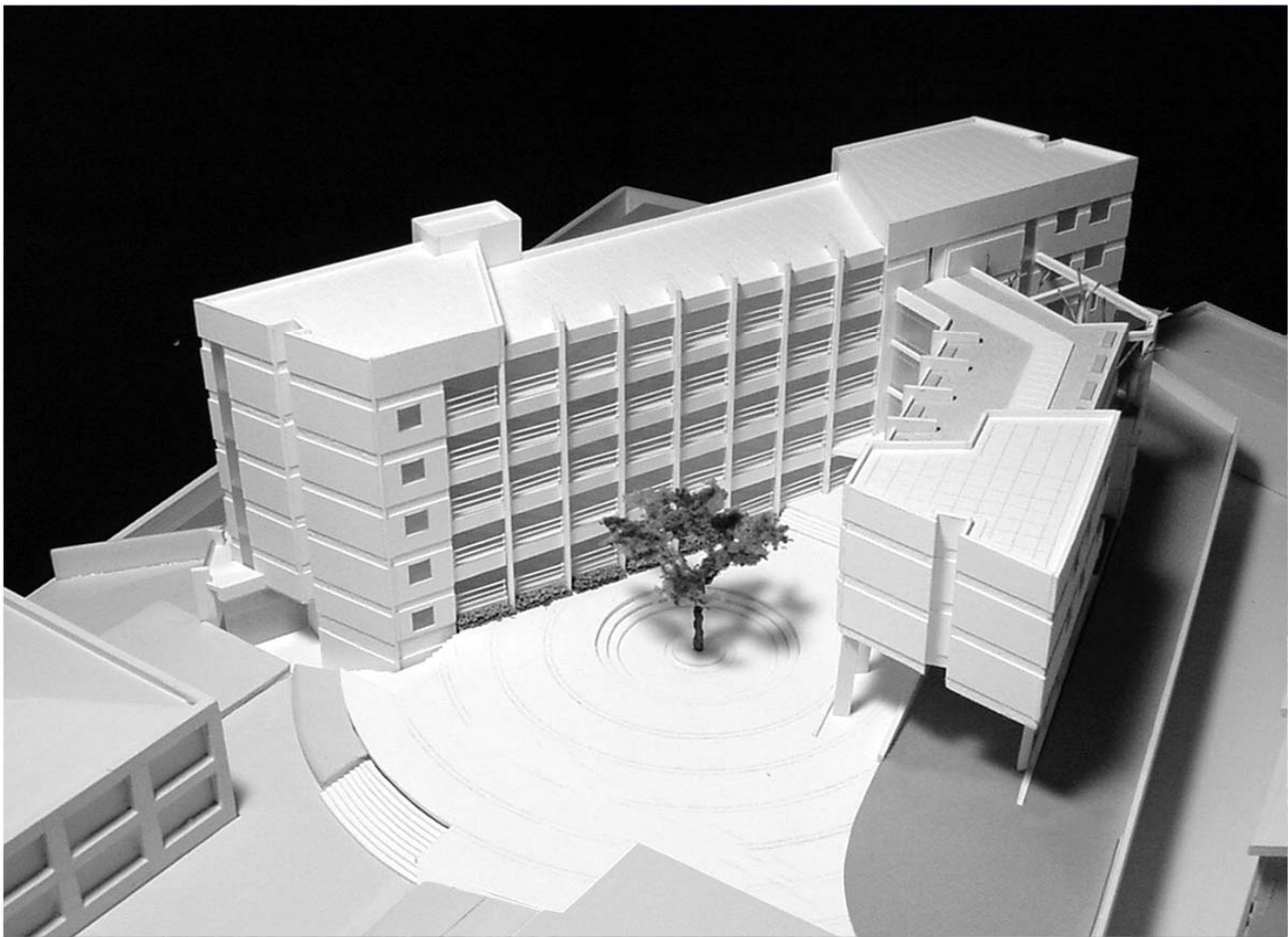


서울대기숙사 배치도

건축개요

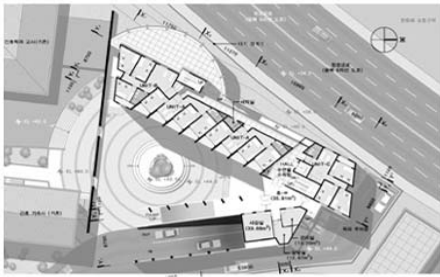
설 계 명 서울대학교 간호대 학생 기숙사 신축공사
 대지위치 서울시 종로구 연건동 연건캠퍼스내
 지역지구 일반주거지역, 중심미관지구, 학교용지
 대지면적 98,719.40㎡ (29,862.48평)
 건축면적 822.73㎡ (248.87평)
 연 면 적 3,494.43㎡ (1,057.06평)

건 폐 율 0.83%
 용 적 율 2.51%
 규 모 지하 1층, 지상 5층
 구 조 철근 콘크리트조
 주요외장 노출콘크리트,
 T.24 칼라복층유리

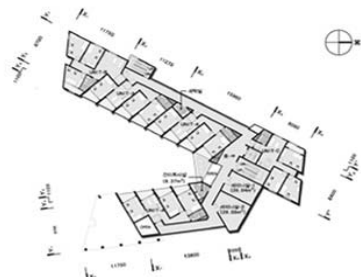


■ CONCEPT

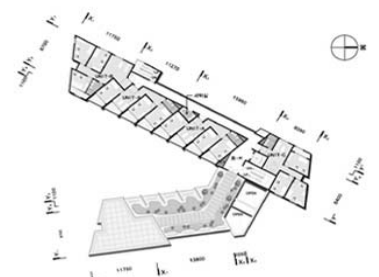
기숙사에 거주하는 학생들의 프라이버시를 보호하고, 가능한 모든 실들이 남향을 향하도록 4BAY SYSTEM을 적용하여 쾌적한 환경을 조성하였다.



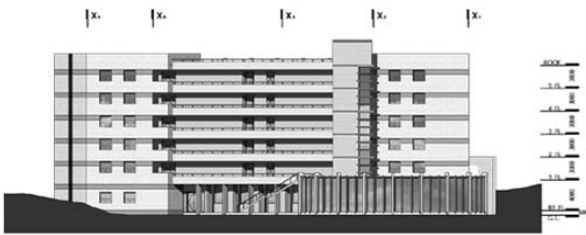
1층 평면도



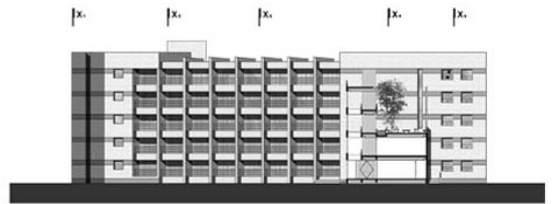
2층 평면도



5층 평면도



입면도-1



입면도-2

