

부산 종합사격장 실시설계

[설계기간: '98. 00. ~ '99. 12.]



건축개요

설계명 부산 종합사격장 실시설계
 대지위치 부산시 북구 금곡동 산4번지
 지역지구 자연녹지지구/환경청정지구
 대지면적 185,214.00㎡(56,027.00평)
 건축면적 9,000.00㎡(2,773.00평)
 연면적 14,221.00㎡(4,301.80평)

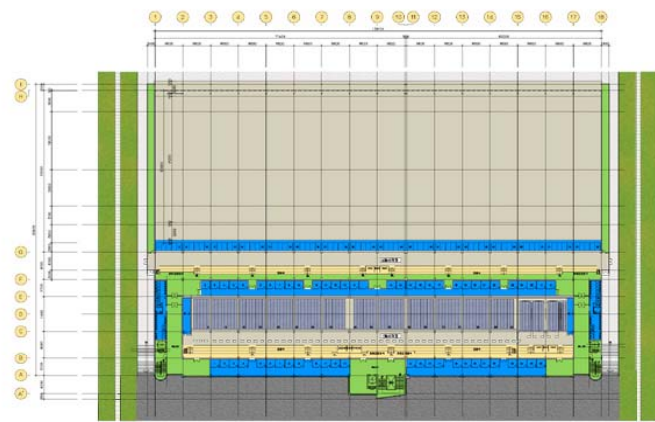
일원
 건폐율 20.57%
 용적율 13.02%
 규모 지하 1층, 지상 3층
 구조 철근 콘크리트조
 주요외장 드라이비트, 커튼월, 칼라아스팔트성급



- ▶ 4층을 보아주세요
- ▶ 3층을 보아주세요
- ▶ 2층을 보아주세요
- ▶ 1층을 보아주세요
- ▶ 지하층을 보아주세요

■ CONCEPT

국제공인규격의 종합사격장은 종목별 건축물이었으나 단일 건축물로 사격경기 전용복을 유지함으로서 유지관리 및 경기진행에 편리하도록 계획되었으며 용도가 거칠고 위험한 시설이므로 전면에 유리커튼월을 두어 전원속의 호텔과 같은 이미지로 일면을 계획하였다.



1층 평면도



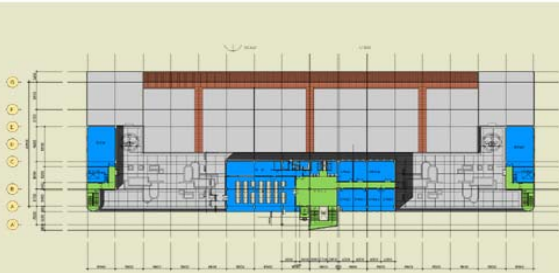
2층 평면도



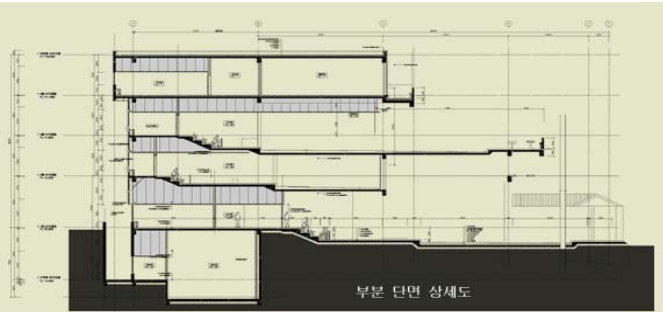
옥상 및 지붕층 평면도



지하층 평면도



3층 평면도



부분 단면 상세도