

J96-02

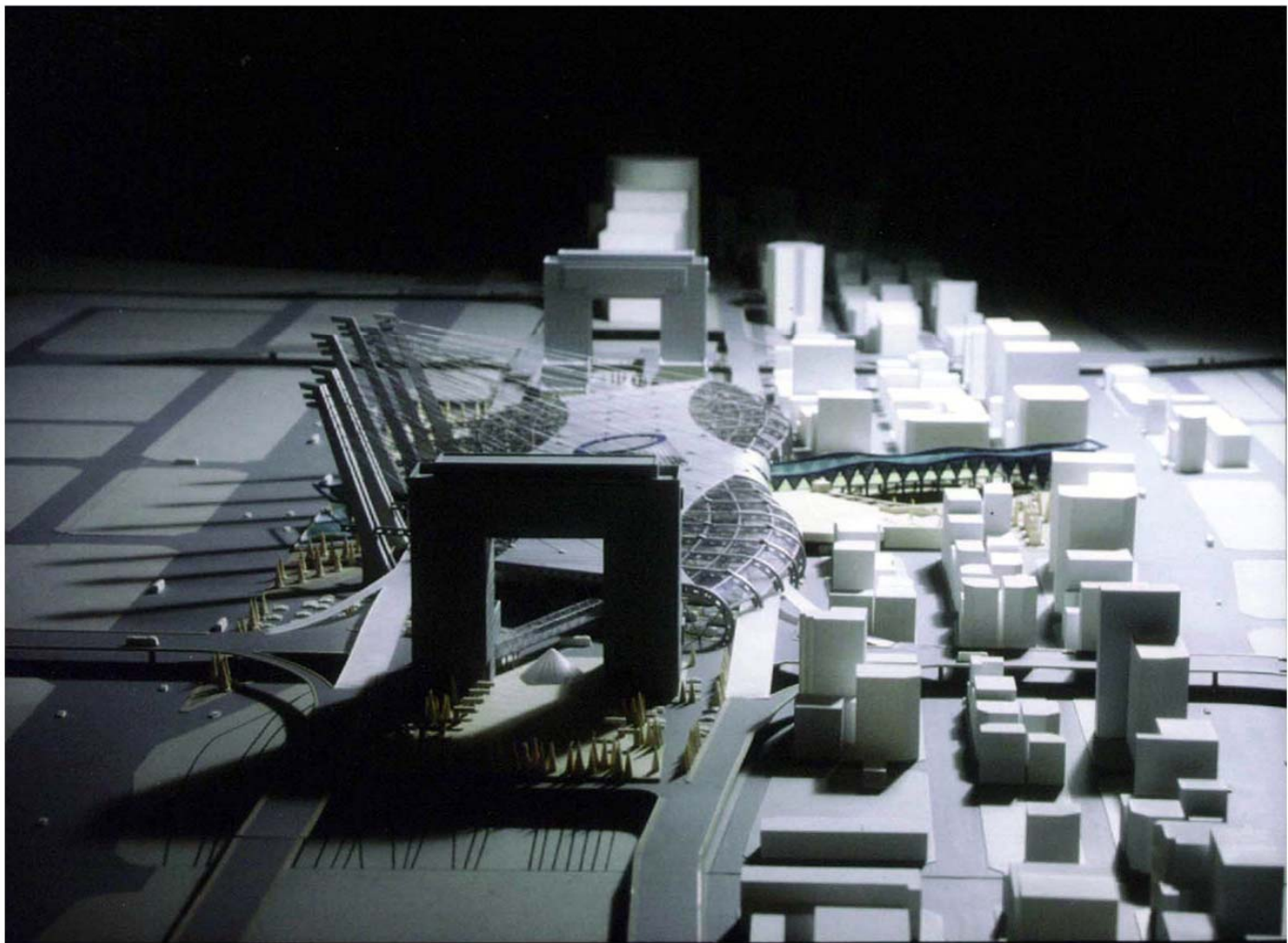
■ 부산역사

[설계기간: '96.05. ~ '96.09.]



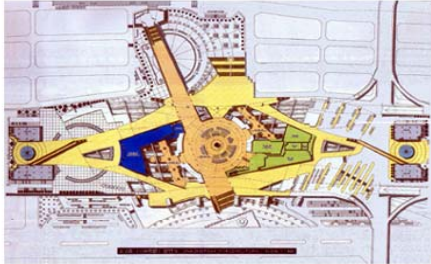
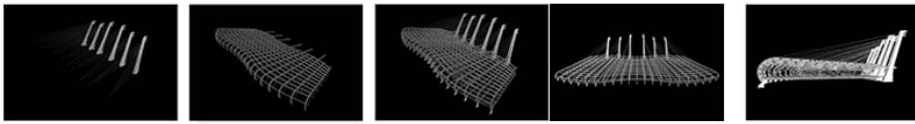
■ 건축개요

설 계 명	부산고속전철역사 국제공모전	건 폐 율	17.50%
대지위치	부산광역시 동구 초량동	용 적 율	45.31%
지역지구	일반상업지역	규 모	지하 2층, 지상 5층
대지면적	316,830.00㎡(95,840.64평)	구 조	스태이 케이블 + 트러스 + 허니콤구조
건축면적	55,621.77㎡(16,825.51평)		
연 면 적	196,076.01㎡(59,312.73평)		

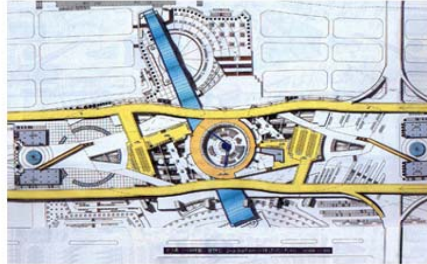


■ CONCEPT

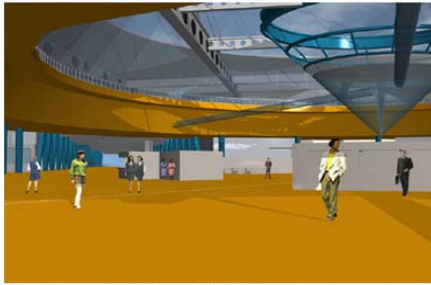
부산은 유라시아대륙과 태평양을 잇는 교통의 요충지로서 고속철도의 시발과 종착 의미 이상의 새로운 연결 고리로서의 기능적 위치를 가지고 있다. 대륙으로의 접점인 항구 도시의 이미지와 바다와 대륙을 경계 없이 나는 갈매기를 디자인의 모티브로 하여 항구에 정박해 있는 배들의 돛대와 맞줄을 스테이크이بل + 트러스 + 허니콤구조로 그 이미지를 상징화한다. 지붕 모양은 유유히 비상하는 갈매기의 날개를 이미지화 한다.



2층 평면도



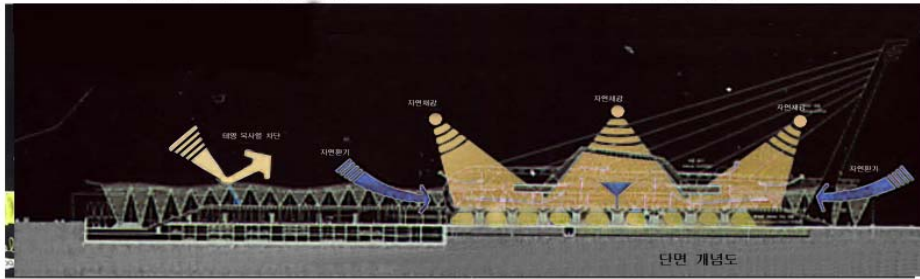
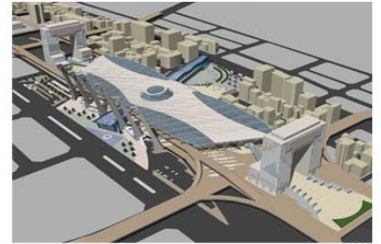
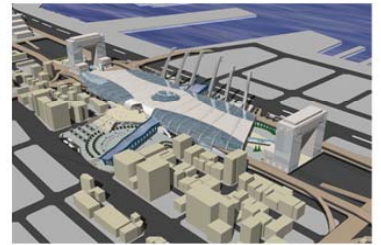
2-3층 평면도



동측 출입구에서 본 중앙 콘코스



부산 지하철 환승동로



단면 개념도