

**밀양 박물관 [건축계획]**

[설계기간: '02. 10. ~ '02. 12.]


**건축개요**

설 계 명	밀양시립 박물관 건립공사	건 폐 율	10.70%
대지위치	경남 밀양시 교동 485-4번지 일원	용 적 율	19.35%
지역지구	자연녹지지역	규 모	지상 3층
대지면적	17,800.00㎡(5,414.42평)	구 조	철골철근콘크리트조
건축면적	1,903.57㎡( 575.82평)	주요외장	징크판넬/적삼목/ T24커튼월시스템
연 면 적	3,445.30㎡(1,042.19평)		



## ■ CONCEPT

- 밀양의 시간적 공간적 맥락을 건축적 해석에 의해 현대적으로 수용한 박물관
- 과거의 시간을 고찰하고 미래를 내다보는 박물관
  - 감상의 차원을 넘어 접촉하고 교류하는 박물관
  - 인간과 자연, 시간의 매개체로서의 장을 구현



1층 평면도



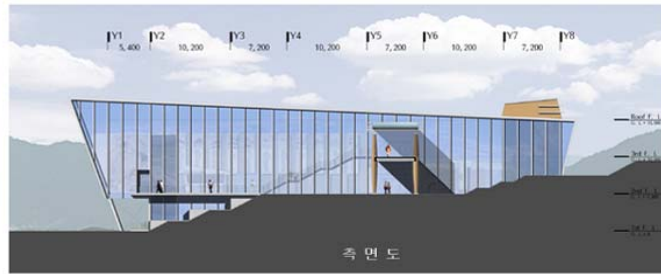
2층 평면도



3층 평면도



정면도



측면도

