

목포시 농수산물 물류센터

[설계기간: '00. 06. ~ '00. 07.]

건축개요

설 계 명 목포시농수산물물류센터(P.P&P.Q)
 대지위치 전라남도 목포시 석현동 233번지일원
 지역지구 일반공업지역
 대지면적 47,500.00㎡ (14,369.00평)
 건축면적 15,471.65㎡ (4,680.15평)
 연 면 적 24,431.09㎡ (7,390.40평)

건 폐 율 32.57%
 용 적 율 33.86%
 규 모 지하 1층, 지상 2층
 구 조 철골철근콘크리트조
 주요외장 THK50 S/W Panel, THK12
 복층유리, THK75 ROOF Panel

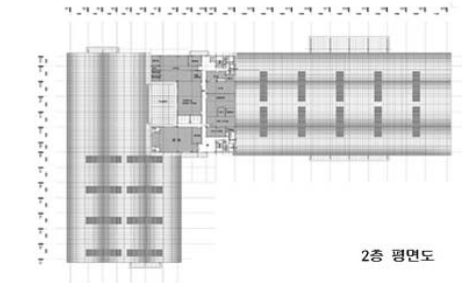


CONCEPT

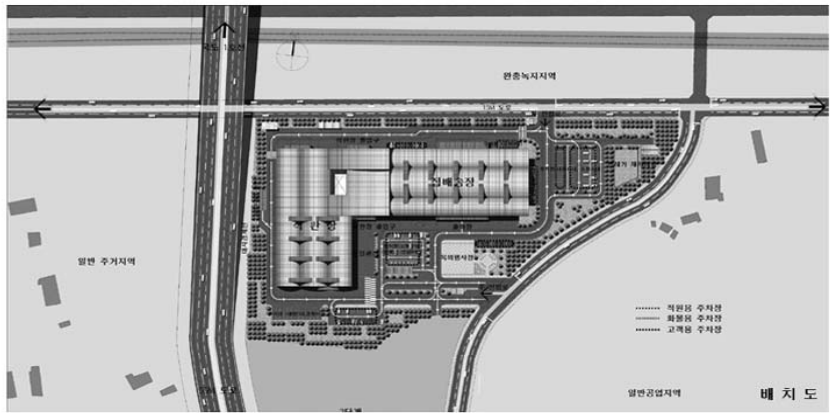
새로운 형태의 선진물류체계를 구축하여 종합적인 물류정보관리를 실현함으로써 기존시장의 제반문제점을 보완하였다. 또한 유통경로의 다원화 및 물류비용의 절감을 통한 생산자 및 소비자를 동시에 안정적으로 보호하도록 계획하였다.



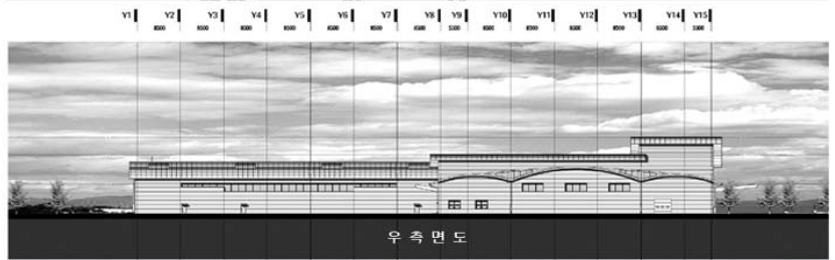
1층 평면도



2층 평면도



배치도



우측면도

X1 | X2 | X3 | X4 | X5 | X6 | X7 | X8 | X9 | X10 | X11 | X12 | X13 | X14 | X15 | X16 | X17 | X18 | X19 | X20 | X21 | X22 | X23



정면도