

98-07

동작구민체육센터

[설계기간: '98.07. ~ '98.09.]



건축개요

설 계 명 동작구민 체육센터 신축공사 설계
 대지위치 서울시 동작구 신대방동 460-1외 4필지
 대지면적 9,978.50㎡ (3,018.50평)
 건축면적 2,363.10㎡ (714.80평)
 연 면 적 9,776.30㎡ (2,927.30평)

건 폐 율 48.0%
 용 적 율 163.2%
 규 모 지하 2층, 지상 5층
 구 조 철골 철근 콘크리트
 주요외장 알루미늄복합판넬



■ CONCEPT

현상공공체육시설로서의 기능을 충족시키기 위해서 생활체육을 적극도입하여 국민들에게 시설을 개방하고 다양한 지역행사의 개최와 모임을 유도할 수 있도록 공간에 대한 가변성을 확보하는 계획을 수립한다.



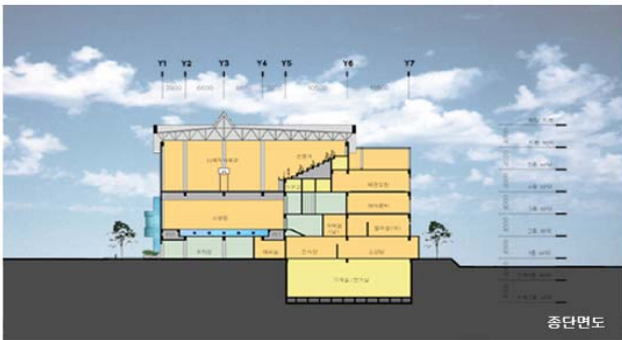
1층 평면도



2층 평면도



3층 평면도



중단면도



횡단면도



정면도



배면도