

동대문구청사 [현상설계당선]

[설계기간: '96.05. ~ '96.10.]



■ 건축개요

설 계 명 동대문 구청사 신축공사
 대지위치 동대문구 용두동 39-108
 지역지구 일반주거지역/2종미관
 건축면적 4,537.75㎡ (1,372.48평)
 연 면 적 31,821.53㎡ (9,625.60평)

규 모 지하 2층, 지상 8층
 구 조 철근 콘크리트조
 주요외장 화강석, T24 칼라복층유리





■ CONCEPT

구청과 구의회, 보건소가 함께 입주한 통합청사는 사무환경이 개선되고 선진화된 행정기능의 수행으로 대민서비스 수준을 향상시켜 구민을 위한 봉사행정을 구현한다.



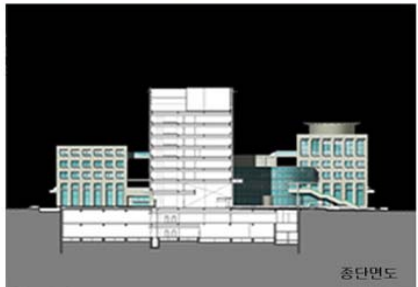
옥상정원



구청사수진입



구의회청



중단면도



구의회대회의실



다목적 강당 중입면도



배치도



입면도