

■ 방화동 성당

[계획기간: '00. 06. ~ '00. 12.]
[설계기간: '01. 06. ~ '01. 09.]
[공사기간: '01. 10. ~ '01. 00.]
[준공일: 2003.]

■ 건축개요

설 계 명 천주교 방화3동 교회 신축공사
대지위치 서울특별시 강서구 방화동 835-9번지
지역지구 일반주거지역, 상세계획구역(종교시설)
대지면적 1,652.80㎡(499.97평)
건축면적 777.22㎡(237.32평)
연 면 적 2,350.43㎡(711.00평)

건 폐 율 47.02%
용 적 율 94.74%
규 모 지하 1층, 지상 3층
구 조 철근 콘크리트조 및 철골조
주요외장 외장용 샌드스톤, EREATION기와

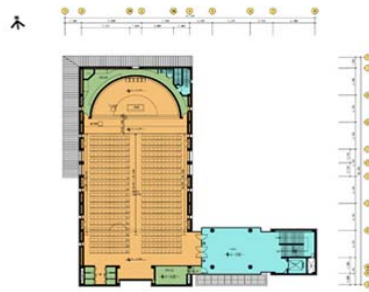


CONCEPT

정형화된 모듈, 단순한 형식미를 통해 정결한 절제미를 강조한 건물형태이다. 거대한 본당 Mass사에 질서정연하게 펼쳐진 창호의 배열을 통해 교회 본연의 엄숙함은 절제미를 강조한다.



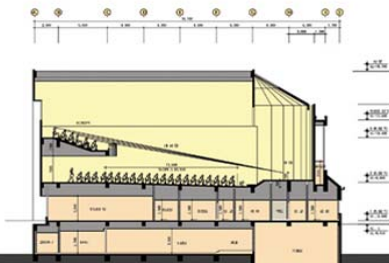
1층 평면도



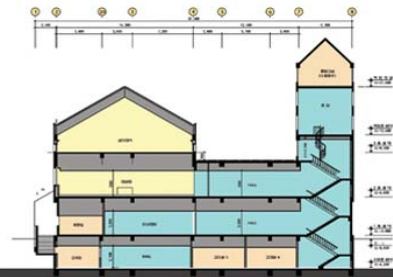
2층 평면도



3층 평면도



평 단 면 도



중 단 면 도



좌 측 면 도



정 면 도

