

## 전농동 성당

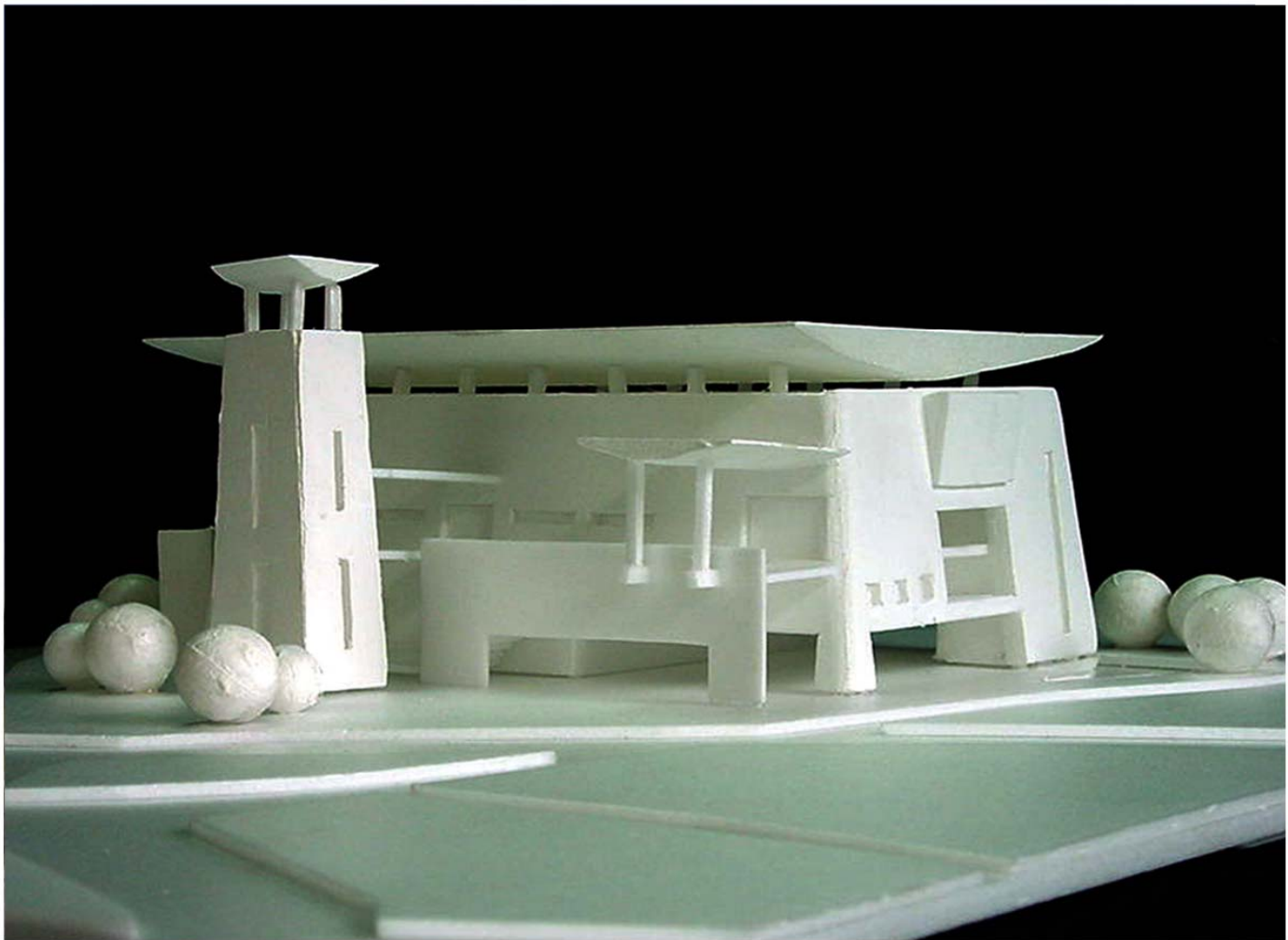
[설계기간: '00.05. ~ '00.08.]

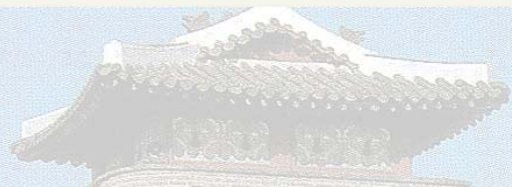


### 건축개요

설 계 명 동대문구 전농동 성당  
 대지위치 서울특별시 동대문구 전농동 294-27  
 지역지구 일반주거지역  
 대지면적 2,268.77㎡ (686.30평)  
 건축면적 583.28㎡ (176.44평)  
 연 면 적 2,797.69㎡ (846.30평)

건 폐 율 25.71%  
 용 적 율 123.31%  
 규 모 지하 2층, 지상 3층  
 구 조 철근 콘크리트조  
 주요외장 화강석 돌마감



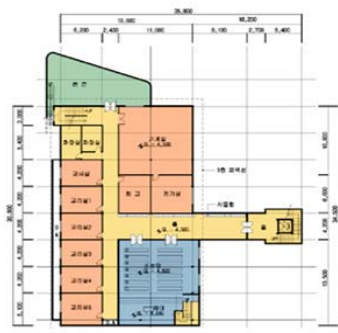


■ CONCEPT

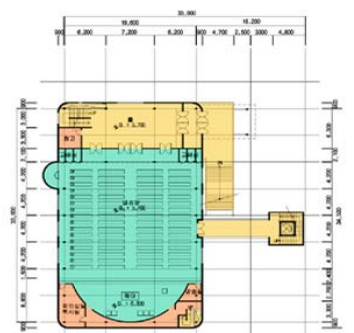
전농동 성당의 입면 및 매스의 이미지는 수원 화성에서 찾을 수 있다.  
 수원 화성은 조선 22대 정조 때 축성된 것으로 조선 후기 실학을 토대로 발전한 축성기술을 보여주는 건축물이고 단정하면서도 세련된 수원 화성은 21세기에 이른 지금도 높이 평가받는 성곽이다.  
 전농동 성당 기본계획에도 적합한 이미지를 찾아 부여한다.



배치 및 1층 평면도



지하1층 평면도



2층 평면도



중단면도



남측면도



안정된 볼륨의 구성과 단정한 지붕은 화려하지 않게 절제된 성당의 경건한 느낌을 부각시키며 새로운 느낌의 성당 계획을 추구한다.

수원성 팔달문



모서리를 부드럽게 하여 보다 부드러운 이미지를 주어 더욱 친근한 성당으로 계획한다.

수원성 봉돈

